



Exposé

IHR PERSÖNLICHES

Passt zu mir



Zur Wohnung: Franz-Mehring-Straße 85
08058 Zwickau

www.zwg.de

Telefon: 0375 - 430 460

Zwickauer Wohnungsbaugenossenschaft eG
Ernst-Thälmann-Straße 101 | 08066 Zwickau | wohnung@zwg.de



ANSICHTEN



Hier

finden Sie nicht nur TÜV-zertifizierten Service, sondern auch Handwerkerleistungen aus einer Hand, Hauswantservice und eine intakte Gemeinschaft.

Unser

Havariedienst

ist 24 Std. an 365 Tagen im Jahr
persönlich für Sie da!

Stadtteil: Pölbitz

Wohnungsnr.: 516.85.31

Verfügbar ab: nach Absprache

AUSSTATTUNG

Zimmer: 5

Balkon: ja

Barrierefrei: nein

Wohnfläche: 100 m²

Bad mit: + Wanne

Aufzug: nein

Etage: 2. OG

Bad mit Fenster: ja

Einbauküche: nein

MIETPREIS

Kaltmiete: 800,00 €

Nebenkosten: 340,00 €

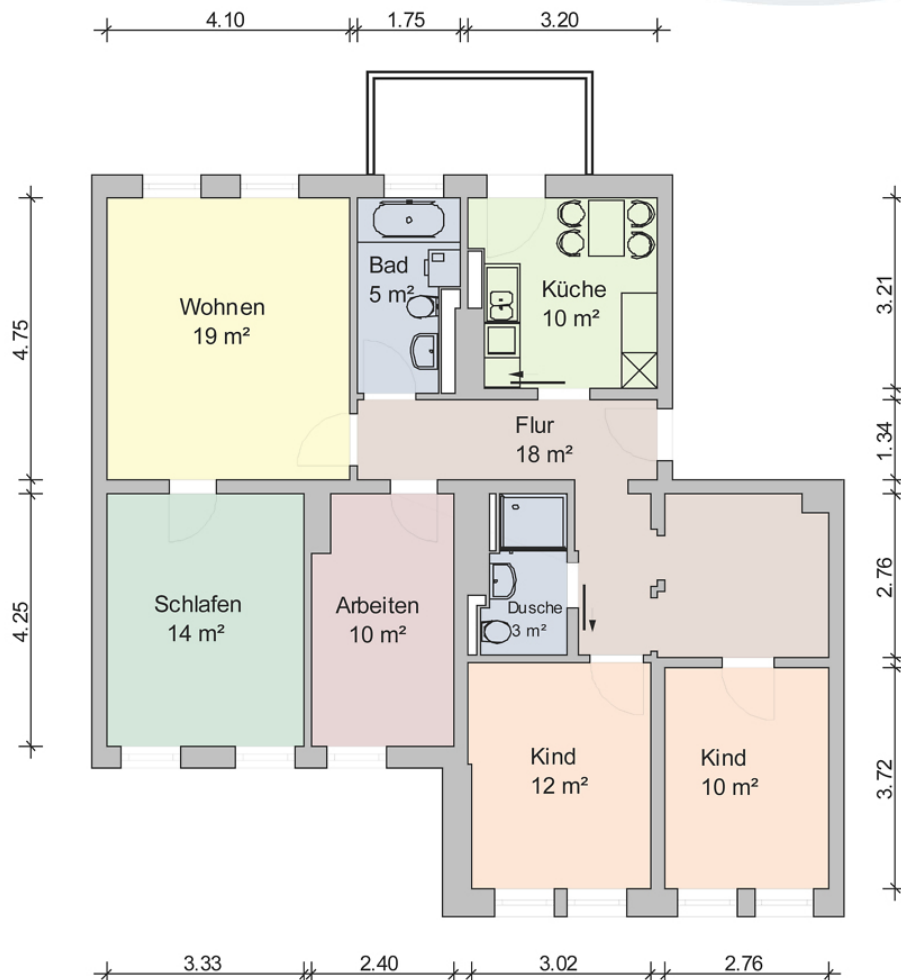
Warmmiete*: 1140,00 €

*zzgl. Genossenschaftsanteile

ENERGIEAUSWEIS

88,10 kWh/(m²*a) , Klasse: C , Bedarfsausweis , Erdgas , Baujahr: 1955

GRUNDRISS





Zwickauer Wohnungsbaugenossenschaft eG

Ernst-Thälmann-Straße 101 | 08066 Zwickau

wohnung@zwg.de | Telefon: 0375 - 430 460

www.zwg.de

Unsere Geschäftszeiten:

Montag: 08.00 -12.00 Uhr & 13.00 -17.00 Uhr

Dienstag: 08.00 -12.00 Uhr & 13.00 -18.00 Uhr

Mittwoch: Termine nach Vereinbarung

Donnerstag: 08.00 -12.00 Uhr & 13.00 -18.00 Uhr

Freitag: 08.00 -12.00 Uhr



WIR SIND

FÜR SIE DA!

