



# Exposé

IHR PERSÖNLICHES

*Passt zu mir*



**Zur Wohnung: Weitblick 46**

**08066 Zwickau**

**[www.zwg.de](http://www.zwg.de)**

Telefon: 0375 - 430 460

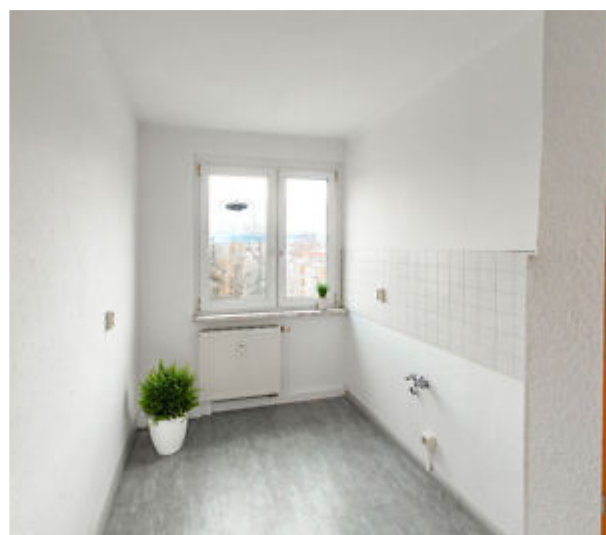
**Zwickauer Wohnungsbaugenossenschaft eG**  
Ernst-Thälmann-Straße 101 | 08066 Zwickau | [wohnung@zwg.de](mailto:wohnung@zwg.de)



*Passt zu mir*



## ANSICHTEN



Stadtteil: Eckersbach

Wohnungsnr.: 426.46.41

Verfügbar ab: sofort

## AUSSTATTUNG

Zimmer: 3

Balkon: ja

Barrierefrei: nein

Wohnfläche: 60 m<sup>2</sup>

Bad mit: Wanne

Aufzug: nein

Etage: 3. OG

Bad mit Fenster: ja

Einbauküche: nein

## MIETPREIS

Kaltmiete: 366,00 €

Nebenkosten: 204,00 €

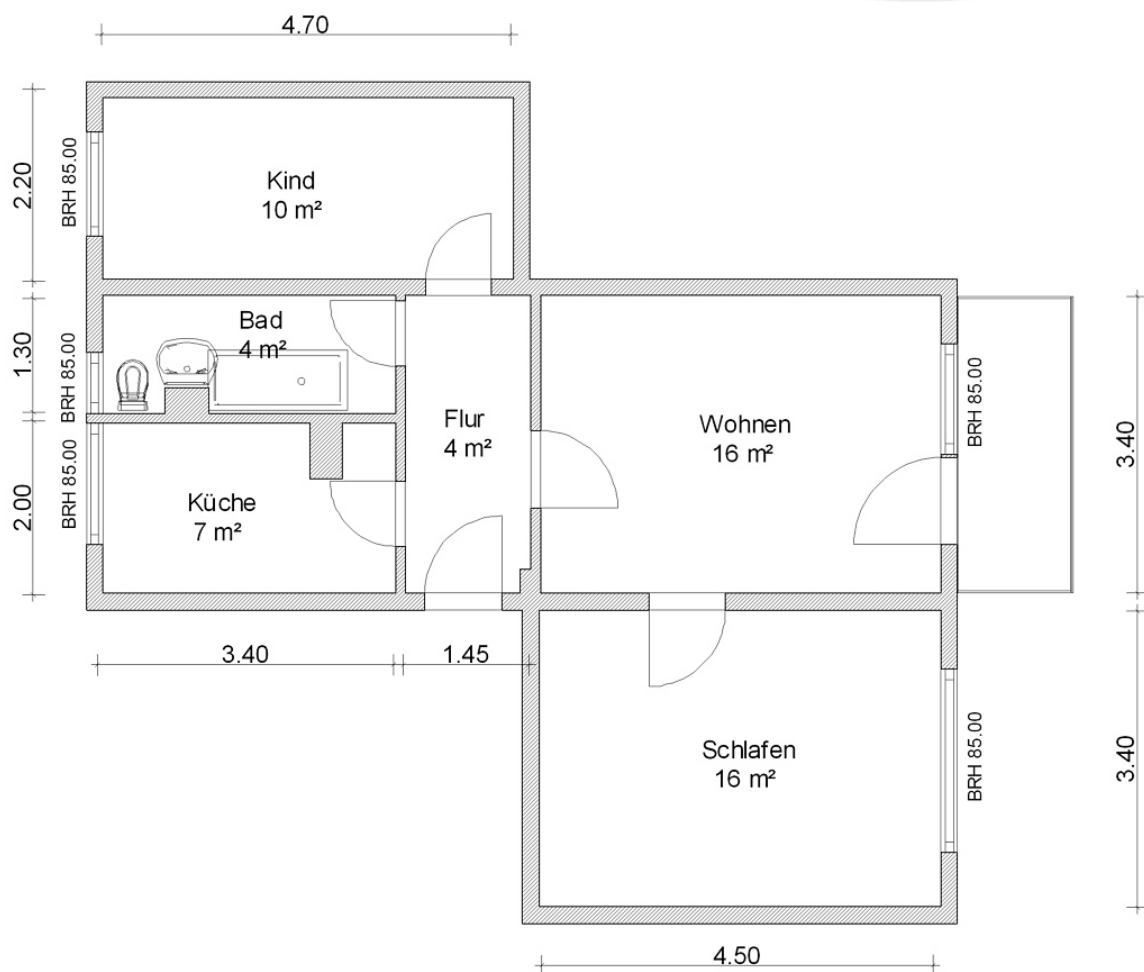
**Warmmiete\*:** 570,00 €

\*zzgl. Genossenschaftsanteile

## ENERGIEAUSWEIS

66,30 kWh/(m<sup>2</sup>\*a), Klasse: B, Verbrauchsausweis, Fernwärme, Baujahr: 1968

## GRUNDRISS





**Zwickauer Wohnungsbaugenossenschaft eG**

Ernst-Thälmann-Straße 101 | 08066 Zwickau

wohnung@zwg.de | Telefon: 0375 - 430 460

[www.zwg.de](http://www.zwg.de)

**Unsere Geschäftszeiten:**

Mo & Mi: 8 - 17 Uhr / Di & Do: 8 - 18 Uhr / Fr: 8 - 14 Uhr



**WIR SIND**

**FÜR SIE DA!**

