



Exposé

IHR PERSÖNLICHES

Passt zu mir



Zur Wohnung: Franz-Mehring-Straße 140
08058 Zwickau

www.zwg.de

Telefon: 0375 - 430 460

Zwickauer Wohnungsbaugenossenschaft eG
Ernst-Thälmann-Straße 101 | 08066 Zwickau | wohnung@zwg.de



ANSICHTEN



Stadtteil: Pölbitz

Wohnungsnr.: 512.140.41

Verfügbar ab: 11.04.2025

AUSSTATTUNG

Zimmer: 3

Balkon: ja

Barrierefrei: nein

Wohnfläche: 68 m²

Bad mit: Wanne

Aufzug: nein

Etage: 3. OG

Bad mit Fenster: ja

Einbauküche: nein

MIETPREIS

Kaltmiete: 435,00 €

Nebenkosten: 211,00 €

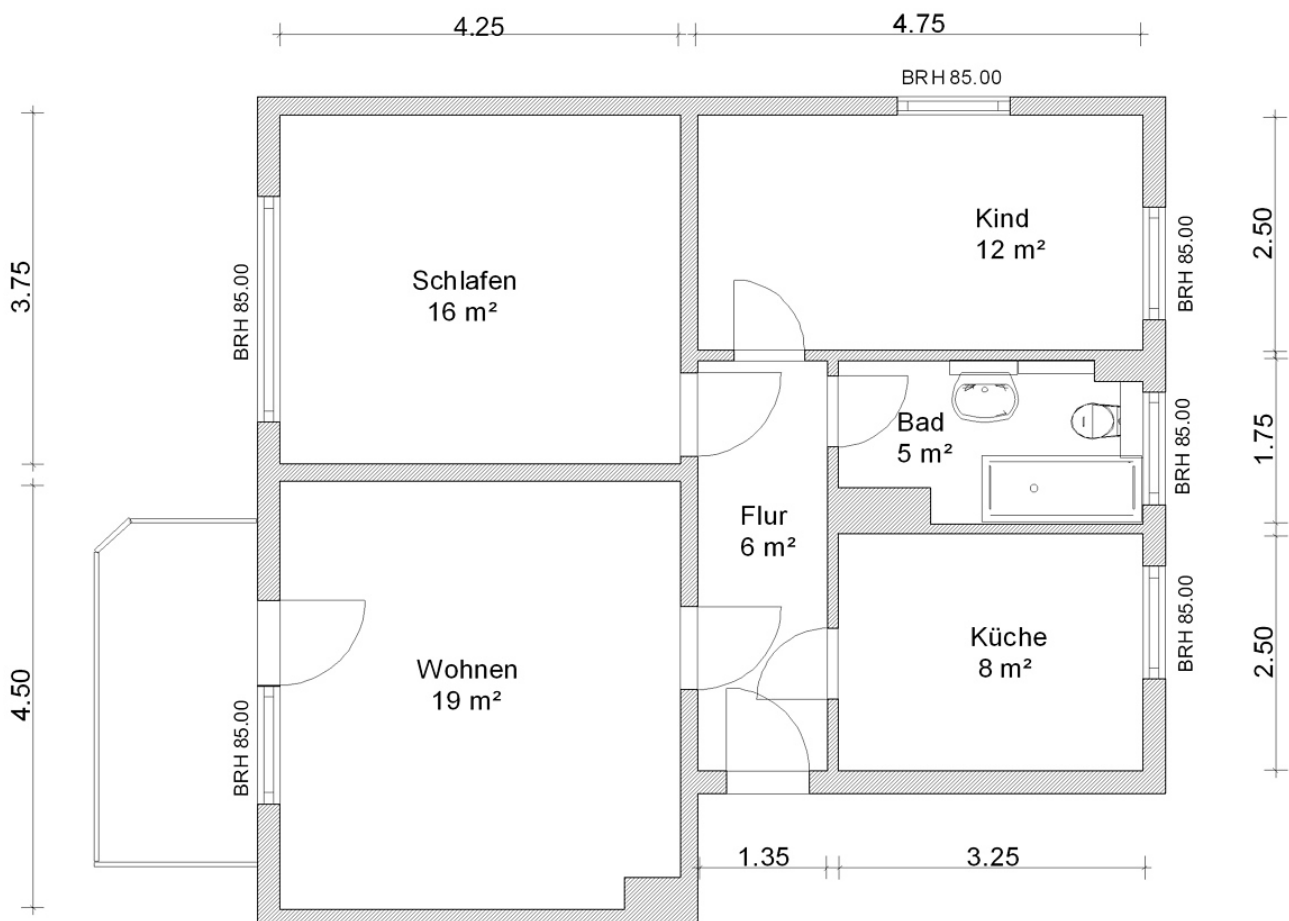
Warmmiete*: 646,00 €

*zzgl. Genossenschaftsanteile

ENERGIEAUSWEIS

71,30 kWh/(m²*a), Klasse: B, Verbrauchsausweis, Nahwärme, Baujahr: 1956

GRUNDRISS





Zwickauer Wohnungsbaugenossenschaft eG

Ernst-Thälmann-Straße 101 | 08066 Zwickau

wohnung@zwg.de | Telefon: 0375 - 430 460

www.zwg.de

Unsere Geschäftszeiten:

Montag: 08.00 -12.00 Uhr & 13.00 -17.00 Uhr

Dienstag: 08.00 -12.00 Uhr & 13.00 -18.00 Uhr

Mittwoch: Termine nach Vereinbarung

Donnerstag: 08.00 -12.00 Uhr & 13.00 -18.00 Uhr

Freitag: 08.00 -12.00 Uhr



WIR SIND

FÜR SIE DA!

