



Exposé

IHR PERSÖNLICHES

Passt zu mir



Zur Wohnung: Scheffelstraße 47

08066 Zwickau

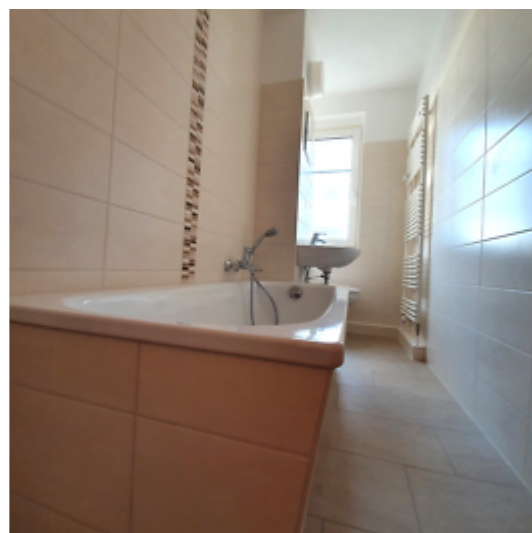
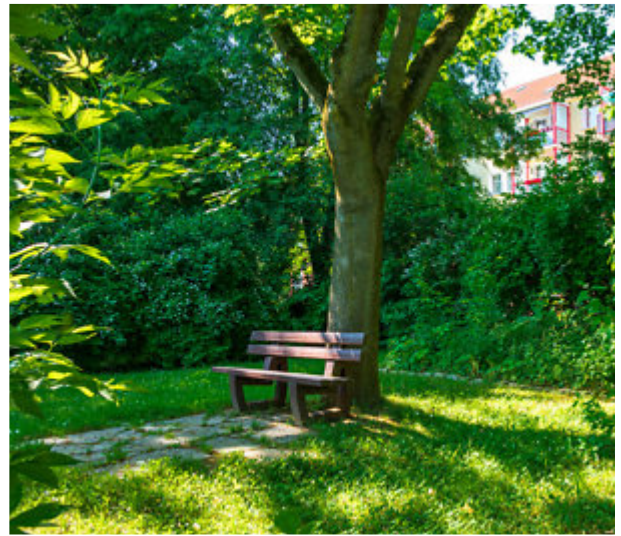
www.zwg.de

Telefon: 0375 - 430 460

Zwickauer Wohnungsbaugenossenschaft eG
Ernst-Thälmann-Straße 101 | 08066 Zwickau | wohnung@zwg.de



ANSICHTEN



Stadtteil: Eckersbach

Wohnungsnr.: 30.47.41

Verfügbar ab: sofort

AUSSTATTUNG

Zimmer: 2

Balkon: ja

Barrierefrei: nein

Wohnfläche: 48 m²

Bad mit: Wanne

Aufzug: nein

Etage: 3. OG

Bad mit Fenster: ja

Einbauküche: nein

MIETPREIS

Kaltmiete: 336,00 €

Nebenkosten: 163,00 €

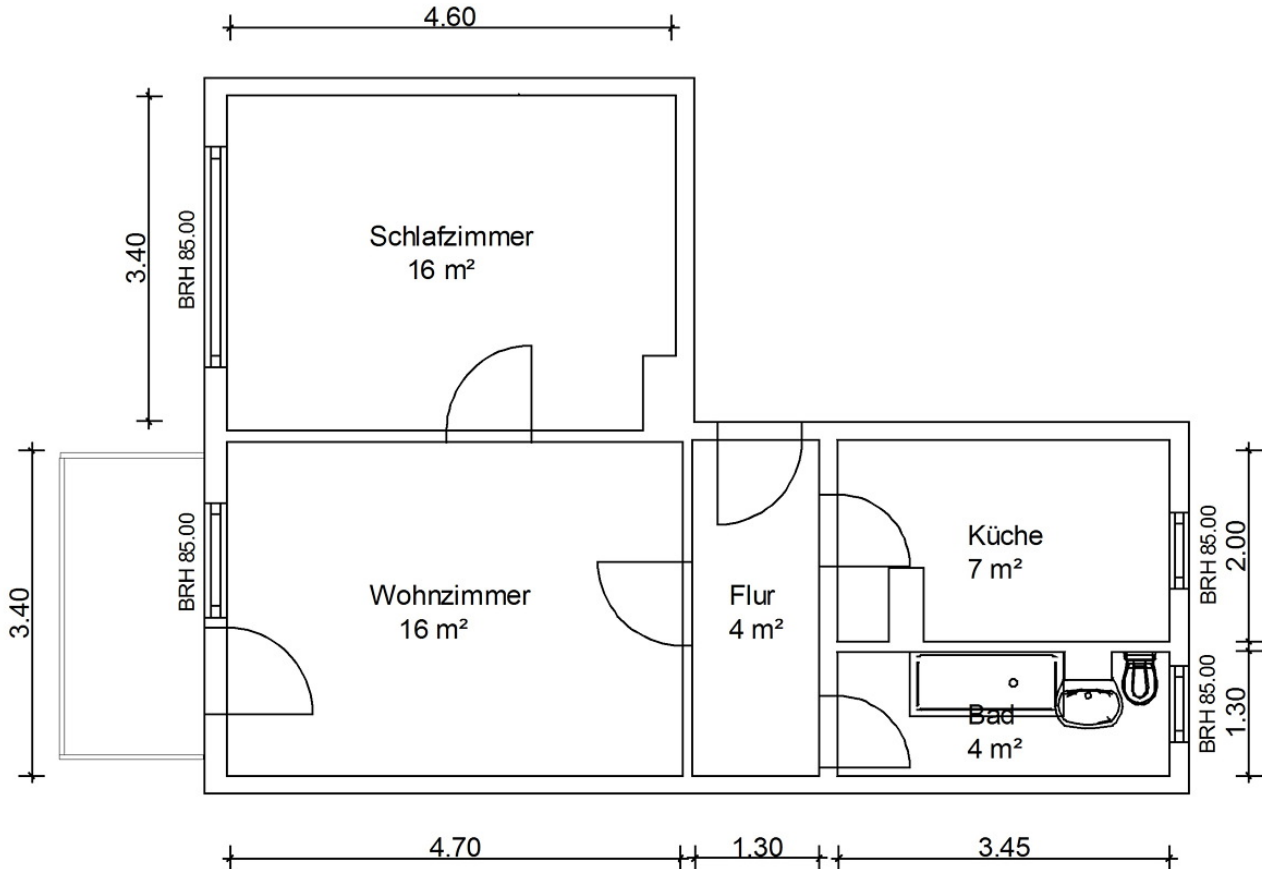
Warmmiete*: 499,00 €

*zzgl. Genossenschaftsanteile

ENERGIEAUSWEIS

70,60 kWh/(m²*a), Klasse: B, Verbrauchsausweis, Fernwärme, Baujahr: 1963

GRUNDRISS





Zwickauer Wohnungsbaugenossenschaft eG

Ernst-Thälmann-Straße 101 | 08066 Zwickau

wohnung@zwg.de | Telefon: 0375 - 430 460

www.zwg.de

Unsere Geschäftszeiten:

Mo & Mi: 8 - 17 Uhr / Di & Do: 8 - 18 Uhr / Fr: 8 - 14 Uhr



WIR SIND

FÜR SIE DA!

